

| | |
|-----------------|------------|
| Report Datum | 30.09.2015 |
| Report Wahrung | EUR |

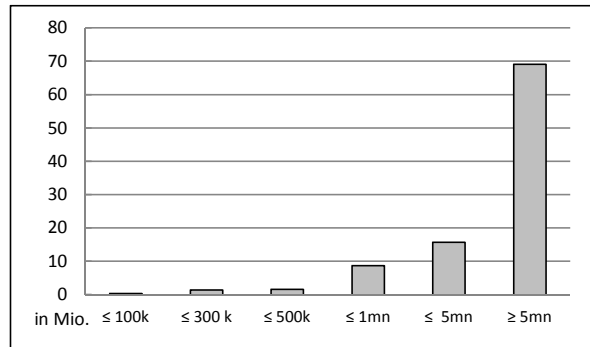
 ubliche Pfandbriefe bzw. ubliche fundierte Bankschuldverschreibungen

1. BERBLICK

| | | | |
|--|--------------|-------|-------|
| CRD/ OGAW Richtlinien konform | ja | | |
| Anteil EZB fahiger Forderungen und Wertpapiere (% der Gesamtdeckung) | | | |
| Gesamtbetrag Emissionen in Umlauf | in Millionen | 0,0 | |
| Gesamtbetrag der Deckungswerte (Gesamtdeckung Nominale) | in Millionen | 97,0 | |
| Ratingagenturen | Moody's | Fitch | Fitch |
| Emittentenrating | NR | NR | NR |
| Deckungsstockrating | NR | NR | NR |
| Anzahl der Finanzierungen | 45 | | |
| Anzahl der Schuldner | 26 | | |
| Anzahl der Garanten | 24 | | |
| Durchschnittliches Volumen der Deckungswerte pro Schuldner | in Millionen | 3,7 | |
| Durchschnittliches Volumen der Deckungswerte pro Finanzierung | in Millionen | 2,2 | |
| Anteil der Forderungen in Zahlungsverzug von mind. 90 Tagen (% von Primardeckung) | 0% | | |
| Anteil der 10 groten Finanzierungen (% von Primardeckung) | 85% | | |
| Anteil der 10 groten Garanten (% von Primardeckung) | 87% | | |
| Anteil endfallige Finanzierungen (% von Primardeckung) | 22% | | |
| Anteil der Finanzierungen in Fremdwahrung (% von Primardeckung) | 0% | | |
| Anteil der Emissionen in Fremdwahrung (in %) | 0% | | |
| Anteil Finanzierungen mit fixer Zinsbindung > 1 Jahr (% von Primardeckung) | 37% | | |
| Nominelle berdeckung (Gesamtdeckung/Emissionen im Umlauf in %) | n.a. | | |
| Barwertige berdeckung (BW Gesamtdeckung/ BW Emissionen im Umlauf in %) | | | |
| Anzahl der Emissionen | 0 | | |
| Durchschnittliche Groe der Emissionen | in Millionen | 0,00 | |

2.1 Verteilung nach Kreditvolumen

| Primärdeckung nach Kreditvolumen | | |
|----------------------------------|-----------|-----------|
| | Volumen | Anzahl |
| ≤ 300.000 | 2 | 17 |
| davon 0 - 100.000 | 0 | 9 |
| davon 100.000 - 300.000 | 1 | 8 |
| 300.000 - 5.000.000 | 26 | 24 |
| davon 300.000 - 500.000 | 2 | 4 |
| davon 500.000 - 1.000.000 | 9 | 11 |
| davon 1.000.000 - 5.000.000 | 16 | 9 |
| ≥ 5.000.000 | 69 | 4 |
| Summe | 97 | 45 |



2.2 Währungsverteilung nach Währungsderivaten

| Währungsderivate | Volumen |
|--|---------|
| Währungsderivate in Deckungsstock | Nein |
| Nominale der Derivate in Deckungsstock | |

| Primärdeckung | Volumen |
|---------------|-----------|
| in EUR | 97 |
| in CHF | |
| in USD | |
| in JPY | |
| Sonstige | |
| Summe | 97 |

| Emissionen | Volumen |
|--------------|----------|
| in EUR | 0 |
| in CHF | |
| in USD | |
| in JPY | |
| Sonstige | |
| Summe | 0 |

2.3 Regionale Verteilung

| Primärdeckung nach Ländern | | |
|----------------------------|-----------|-------------|
| in Europa | Volumen | % |
| EU Staaten | 97 | 100% |
| Österreich | 97 | 100% |
| EWR Staaten | 0 | 0% |
| Sonstige Länder | | 0% |
| Schweiz | | 0% |
| Summe | 97 | 100% |

| Primärdeckung nach Bundesländern in Österreich | | | |
|--|-----------|---------------|--------------------------|
| | Volumen | Anteil AT (%) | Gesamtdeckung Anteil (%) |
| Republik Österreich | | 0% | 0% |
| Wien | 10 | 10% | 10% |
| Niederösterreich | | 0% | 0% |
| Oberösterreich | | 0% | 0% |
| Salzburg | | 0% | 0% |
| Tirol | 1 | 1% | 1% |
| Steiermark | 1 | 1% | 1% |
| Kärnten | 3 | 3% | 3% |
| Burgenland | 83 | 86% | 86% |
| Vorarlberg | | 0% | 0% |
| Summe | 97 | 100% | 100% |

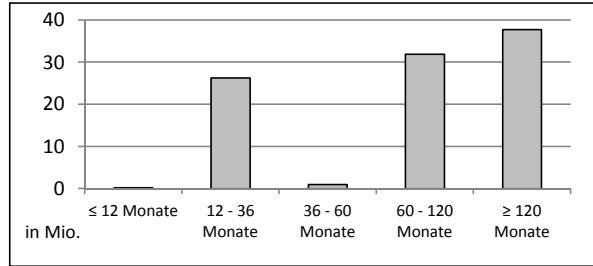
2.4 Verteilung nach Art des Schuldners/Garanten

| Primärdeckung nach Art des Schuldners/Garant | Volumen | % |
|--|-----------|-------------|
| Staat | | 0% |
| Bundesland | | 0% |
| Gemeinde | 10 | 10% |
| Haftung Staat | 0 | 0% |
| Haftung Subsouverän Bundesland | 73 | 76% |
| Haftung Subsouverän Gemeinde | 14 | 14% |
| Sonstige | | 0% |
| Summe | 97 | 100% |

2.5 Seasoning der Primärdeckung

Gewichtetes Durchschnittsseasoning der Deckungswerte (in Jahren) 7,9

| Seasoning | Volumen | % |
|-----------------|-----------|-------------|
| ≤ 12 Monate | 0 | 0% |
| 12 - 36 Monate | 26 | 27% |
| 36 - 60 Monate | 1 | 1% |
| 60 - 120 Monate | 32 | 33% |
| ≥ 120 Monate | 38 | 39% |
| Summe | 97 | 100% |



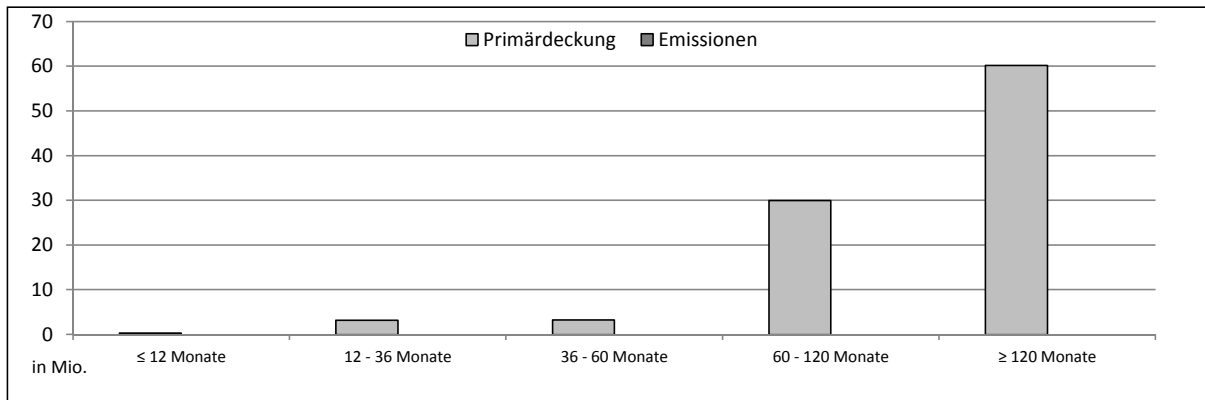
2.6 Laufzeitenverteilung

| Gesamt | |
|---|------|
| WAL - Durchschnittlich gewichtete Restlaufzeit der Primärdeckung (in Jahren inkl. vertraglich vereinbarter Tilgungen) | |
| WAL - Durchschnittlich gewichtete Restlaufzeit der Primärdeckung (in Jahren vertraglich) | 11,6 |
| WAL Emissionen (Endfälligkeit in Jahren) | |

Laufzeitenverteilung (in Monaten vertraglich)

| Primärdeckung | Volumen | % |
|-----------------|-----------|-------------|
| ≤ 12 Monate | 0 | 0% |
| 12 - 36 Monate | 3 | 3% |
| 36 - 60 Monate | 3 | 3% |
| 60 - 120 Monate | 30 | 31% |
| ≥ 120 Monate | 60 | 62% |
| Summe | 97 | 100% |

| Emissionen | Volumen | % |
|-----------------|----------|-----------|
| ≤ 12 Monate | | 0% |
| 12 - 36 Monate | | 0% |
| 36 - 60 Monate | | 0% |
| 60 - 120 Monate | | 0% |
| ≥ 120 Monate | | 0% |
| Summe | 0 | 0% |



2.7 Verteilung Zinsbindung nach Zinsderivaten

| Zinsderivate | Volumen |
|-------------------------------|---------|
| Zinsderivate in Deckungsstock | Nein |

| Primärdeckung | Volumen |
|---------------------------|-----------|
| Variabel, fix unterjährig | 61 |
| Fix, 1 - 2 Jahren | 0 |
| Fix, 2 - 5 Jahren | 0 |
| Fix, > 5 Jahren | 36 |
| Summe | 97 |

| Emissionen | Volumen |
|---------------------------|----------|
| Variabel, fix unterjährig | |
| Fix, 1 - 2 Jahren | |
| Fix, 2 - 5 Jahren | |
| Fix, > 5 Jahren | |
| Summe | 0 |