

Report Datum	30.09.2015
Report Wahrung	EUR

Hypothekarische Pfandbriefe bzw. hypothekarische fundierte Bankschuldverschreibungen

1. UBERBLICK

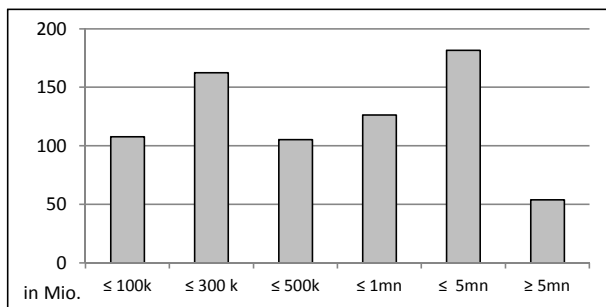
CRD/ OGAW Richtlinien konform	ja		
Anteil EZB fahiger Forderungen und Wertpapiere (% von Gesamtdeckung)			
Gesamtbetrag Emissionen in Umlauf	in Millionen	121,0	
Gesamtbetrag der Deckungswerte (Gesamtdeckung Nominale)	in Millionen	737,9	
Ratingagenturen	Moody's	Fitch	S&P
Emittentenrating	NR	NR	NR
Deckungsstockrating	NR	NR	NR
Anzahl der Finanzierungen	4.090		
Anzahl der Schuldner	2.810		
Anzahl der Immobilien			
Durchschnittliches Volumen der Deckungswerte pro Schuldner	in Millionen	0,3	
Durchschnittliches Volumen der Deckungswerte pro Finanzierung	in Millionen	0,2	
Anteil der Forderungen in Zahlungsverzug von mind. 90 Tagen (% von Primardeckung)	0%		
Anteil der 10 grosten Finanzierungen (% von Primardeckung)	9%		
Anteil endfallige Finanzierungen (% von Primardeckung)	20%		
Anteil der Finanzierungen in Fremdwahrung (% von Primardeckung)	9%		
Anteil der Emissionen in Fremdwahrung (in %)	0%		
Anteil Finanzierungen mit fixer Zinsbindung > 1 Jahr (% von Primardeckung)	21%		
Nominelle Uberdeckung (Gesamtdeckung/Emissionen im Umlauf in %)	510%		
Barwertige Uberdeckung (BW Gesamtdeckung/ BW Emissionen im Umlauf in %)			
Anzahl der Emissionen	14		
Durchschnittliche Groe der Emissionen	in Millionen	8,6	
Gewichteter durchschnittlicher LTV nach Rating Agentur Definition* (%)	55%		
Gewichteter durchschnittlicher LTV nach osterreichischer Definition** (%)	44%		

*LTV Definition Rating Agentur Berechnung: (Summe Forderungen je Kreditnehmereinheit + Summe vorrangige Hypotheken)/ Summe akt. Immobilienwerte

**LTV osterr. Berechnung: Betrag in Deckung je Forderung / Summe akt. Immobilienwerte abzuglich vorrangige Hypotheken

2.1 Verteilung nach Kreditvolumen

Primärdeckung nach Kreditvolumen		
	Volumen in Mio	Anzahl
≤ 300.000	270	3.537
davon 0 - 100.000	108	2.558
davon 100.000 - 300.000	163	979
300.000 - 5.000.000	414	546
davon 300.000 - 500.000	105	274
davon 500.000 - 1.000.000	126	182
davon 1.000.000 - 5.000.000	182	90
≥ 5.000.000	54	7
Summe	738	4.090



2.2 Währungsverteilung nach Währungsderivaten

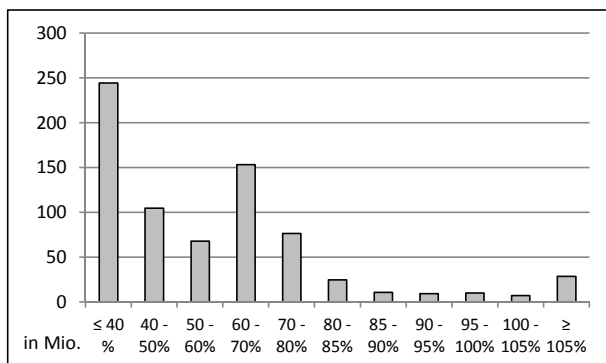
Währungsderivate	Volumen
Währungsderivate in Deckungsstock	Nein
Nominale der Derivate in Deckungsstock	

Primärdeckung	Volumen
in EUR	672
in CHF	66
in USD	
in JPY	
Sonstige	
Summe	738

Emissionen	Volumen
in EUR	121
in CHF	
in USD	
in JPY	
Sonstige	
Summe	121

2.3 Verteilung nach Besicherungsgrad* nach Rating Agentur Definition

LTV Primärdeckung	Volumen	%
≤ 40 %	245	33%
40 - 50%	105	14%
50 - 60%	68	9%
60 - 70%	153	21%
70 - 80%	76	10%
80 - 85%	25	3%
85 - 90%	11	1%
90 - 95%	9	1%
95 - 100%	10	1%
100 - 105%	7	1%
≥ 105%	29	4%
Summe	738	100%



2.4 Regionale Verteilung

Primärdeckung nach Ländern		
in Europa	Volumen	%
EU Staaten	738	100%
Österreich	738	100%
EWR Staaten		0%
Sonstige Länder		0%
Schweiz		0%
Summe	738	100%

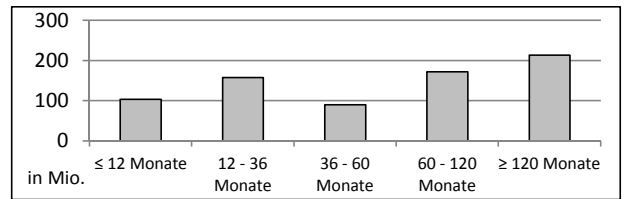
Primärdeckung nach Bundesländern in Österreich			
	Volumen	Anteil AT (%)	Gesamtdeckung Anteil (%)
Republik Österreich	0	0%	0%
Wien	226	31%	31%
Niederösterreich	81	11%	11%
Oberösterreich	15	2%	2%
Salzburg	0	0%	0%
Tirol	0	0%	0%
Steiermark	52	7%	7%
Kärnten	5	1%	1%
Burgenland	359	49%	49%
Vorarlberg	0	0%	0%
Summe	738	100%	100%

2.5 Verteilung nach Nutzungsart

Primärdeckung nach Nutzungsart	Volumen	%
Wohnwirtschaftlich genutzt	540	73%
davon privat genutzt (inkl. Mehrfamilienhäuser)	145	20%
davon geförderter Wohnbau	161	22%
davon gewerblich genutzt	234	32%
Gewerblich genutzt	198	27%
davon Einzelhandel		
davon Büro		
davon Tourismus/Hotel		
davon Landwirtschaft		
davon Industriegebäude		
Gemischte Nutzung		
Sonstige		
Summe	738	100%

2.6 Seasoning der Primärdeckung

Gewichtetes Durchschnittsseasoning der Deckungswerte (in Jahren)		6,7
Seasoning konsolidiert	Volumen	%
≤ 12 Monate	103	14%
12 - 36 Monate	158	21%
36 - 60 Monate	90	12%
60 - 120 Monate	173	23%
≥ 120 Monate	213	29%
Summe	738	100%

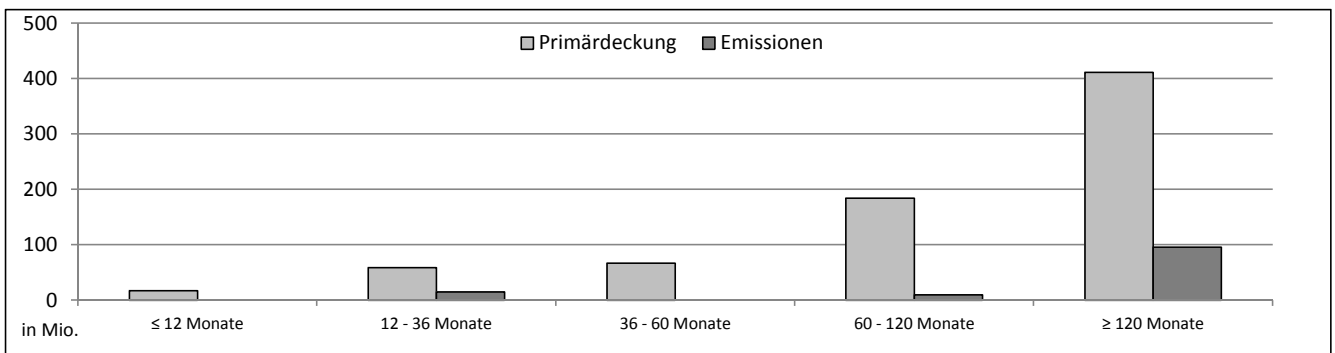


2.7 Laufzeitenverteilung

Gesamt	
WAL - Durchschnittlich gewichtete Restlaufzeit der Primärdeckung (in Jahren inkl. vertraglich vereinbarter Tilgungen)	
WAL - Durchschnittlich gewichtete Restlaufzeit der Primärdeckung (in Jahren vertraglich)	12,2
WAL Emissionen (Endfälligkeit in Jahren)	13,0

Laufzeitenverteilung (in Monaten vertraglich)

Primärdeckung	Volumen	%	Emissionen	Volumen	%
≤ 12 Monate	17	2%	≤ 12 Monate	0	0%
12 - 36 Monate	59	8%	12 - 36 Monate	15	12%
36 - 60 Monate	67	9%	36 - 60 Monate	0	0%
60 - 120 Monate	184	25%	60 - 120 Monate	10	8%
≥ 120 Monate	411	56%	≥ 120 Monate	96	79%
Summe	738	100%	Summe	121	100%



2.8 Verteilung Zinsbindung nach Zinsderivaten

Zinsderivate	Volumen
Zinsderivate in Deckungsstock	Nein

Primärdeckung	Volumen
Variabel, fix unterjährig	582
Fix, 1 - 2 Jahren	33
Fix, 2 - 5 Jahren	105
Fix, > 5 Jahren	18
Summe	738

Emissionen	Volumen
Variabel, fix unterjährig	15
Fix, 1 - 2 Jahren	0
Fix, 2 - 5 Jahren	0
Fix, > 5 Jahren	106
Summe	121