

Report Datum	01.07.2015
Report Währung	EUR

Hypothekarische Pfandbriefe bzw. hypothekarische fundierte Bankschuldverschreibungen

1. ÜBERBLICK

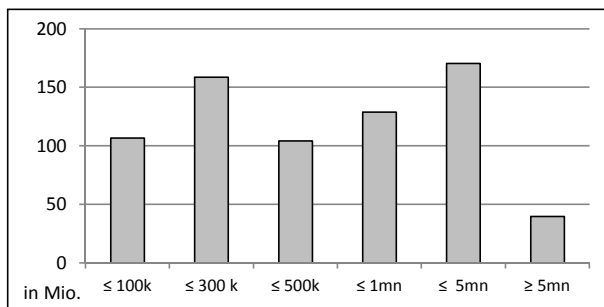
CRD/ OGAW Richtlinien konform	ja		
Anteil EZB fähiger Forderungen und Wertpapiere (% von Gesamtdeckung)			
Gesamtbetrag Emissionen in Umlauf	in Millionen	121,0	
Gesamtbetrag der Deckungswerte (Gesamtdeckung Nominale)	in Millionen	708,9	
Ratingagenturen	Moody's	Fitch	S&P
Emittentenrating	NR	NR	NR
Deckungsstockrating	NR	NR	NR
Anzahl der Finanzierungen	4.017		
Anzahl der Schuldner	2.738		
Anzahl der Immobilien			
Durchschnittliches Volumen der Deckungswerte pro Schuldner	in Millionen	0,3	
Durchschnittliches Volumen der Deckungswerte pro Finanzierung	in Millionen	0,2	
Anteil der Forderungen in Zahlungsverzug von mind. 90 Tagen (% von Primärdeckung)			
0%			
Anteil der 10 größten Finanzierungen (% von Primärdeckung)			
8%			
Anteil endfällige Finanzierungen (% von Primärdeckung)			
21%			
Anteil der Finanzierungen in Fremdwährung (% von Primärdeckung)			
10%			
Anteil der Emissionen in Fremdwährung (in %)			
0%			
Anteil Finanzierungen mit fixer Zinsbindung > 1 Jahr (% von Primärdeckung)			
15%			
Nominelle Überdeckung (Gesamtdeckung/Emissionen im Umlauf in %)			
486%			
Barwertige Überdeckung (BW Gesamtdeckung/ BW Emissionen im Umlauf in %)			
Anzahl der Emissionen	14		
Durchschnittliche Größe der Emissionen	in Millionen	8,6	
Gewichteter durchschnittlicher LTV nach Rating Agentur Definition* (%)			
54%			
Gewichteter durchschnittlicher LTV nach österreichischer Definition** (%)			
44%			

*LTV Definition Rating Agentur Berechnung: (Summe Forderungen je Kreditnehmereinheit + Summe vorrangige Hypotheken)/ Summe akt. Immobilienwerte

**LTV österr. Berechnung: Betrag in Deckung je Forderung / Summe akt. Immobilienwerte abzüglich vorrangige Hypotheken

2.1 Verteilung nach Kreditvolumen

Primärdeckung nach Kreditvolumen		
	Volumen in Mio	Anzahl
≤ 300.000	266	3.466
davon 0 - 100.000	107	2.516
davon 100.000 - 300.000	159	950
300.000 - 5.000.000	404	545
davon 300.000 - 500.000	104	271
davon 500.000 - 1.000.000	129	186
davon 1.000.000 - 5.000.000	171	88
≥ 5.000.000	40	6
Summe	709	4.017



2.2 Währungsverteilung nach Währungsderivaten

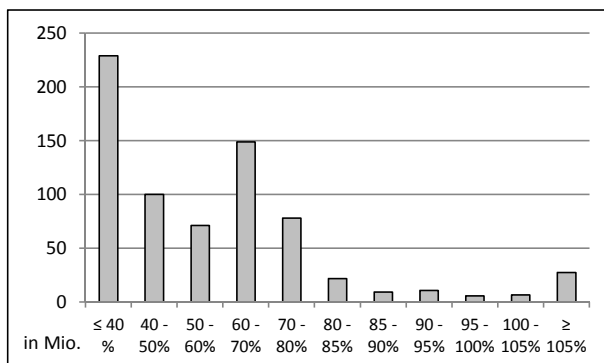
Währungsderivate	Volumen
Währungsderivate in Deckungsstock	Nein
Nominale der Derivate in Deckungsstock	

Primärdeckung	Volumen
in EUR	637
in CHF	72
in USD	
in JPY	
Sonstige	
Summe	709

Emissionen	Volumen
in EUR	121
in CHF	
in USD	
in JPY	
Sonstige	
Summe	121

2.3 Verteilung nach Besicherungsgrad* nach Rating Agentur Definition

LTV Primärdeckung	Volumen	%
≤ 40 %	229	32%
40 - 50%	100	14%
50 - 60%	71	10%
60 - 70%	149	21%
70 - 80%	78	11%
80 - 85%	22	3%
85 - 90%	9	1%
90 - 95%	11	2%
95 - 100%	6	1%
100 - 105%	7	1%
≥ 105%	28	4%
Summe	709	100%



2.4 Regionale Verteilung

Primärdeckung nach Ländern		
in Europa	Volumen	%
EU Staaten	709	100%
Österreich	709	100%
EWR Staaten		0%
Sonstige Länder		0%
Schweiz		0%
Summe	709	100%

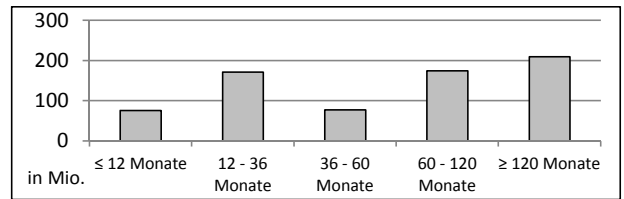
Primärdeckung nach Bundesländern in Österreich			
	Volumen	Anteil AT (%)	Gesamtdeckung Anteil (%)
Republik Österreich	0	0%	0%
Wien	208	29%	29%
Niederösterreich	78	11%	11%
Oberösterreich	11	2%	2%
Salzburg	0	0%	0%
Tirol	0	0%	0%
Steiermark	52	7%	7%
Kärnten	5	1%	1%
Burgenland	355	50%	50%
Vorarlberg	0	0%	0%
Summe	709	100%	100%

2.5 Verteilung nach Nutzungsart

Primärdeckung nach Nutzungsart	Volumen	%
Wohnwirtschaftlich genutzt	532	75%
davon privat genutzt (inkl. Mehrfamilienhäuser)	144	20%
davon geförderter Wohnbau	162	23%
davon gewerblich genutzt	226	32%
Gewerblich genutzt	177	25%
davon Einzelhandel		
davon Büro		
davon Tourismus/Hotel		
davon Landwirtschaft		
davon Industriegebäude		
Gemischte Nutzung		
Sonstige	177	25%
Summe	709	100%

2.6 Seasoning der Primärdeckung

Gewichtetes Durchschnittsseasoning der Deckungswerte (in Jahren)	6,9	
Seasoning konsolidiert	Volumen	%
≤ 12 Monate	76	11%
12 - 36 Monate	171	24%
36 - 60 Monate	77	11%
60 - 120 Monate	174	25%
≥ 120 Monate	210	30%
Summe	709	100%

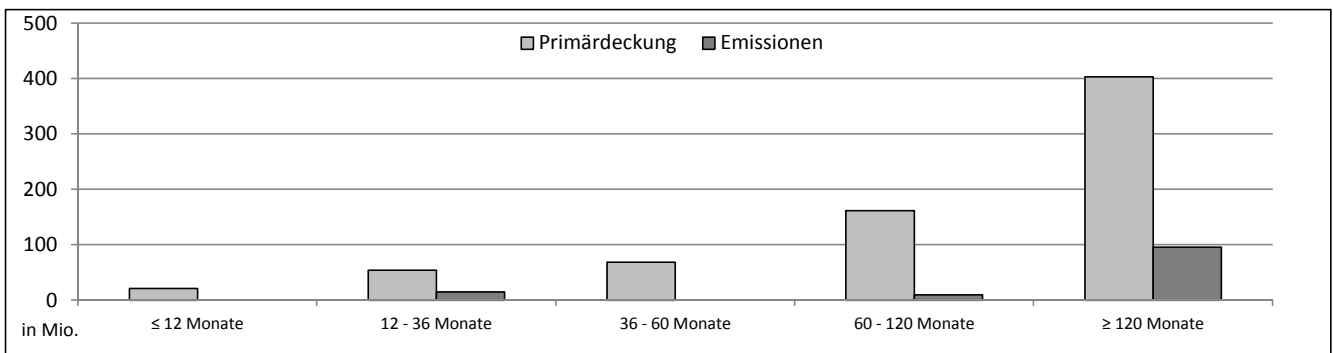


2.7 Laufzeitenverteilung

Gesamt	
WAL - Durchschnittlich gewichtete Restlaufzeit der Primärdeckung (in Jahren inkl. vertraglich vereinbarter Tilgungen)	
WAL - Durchschnittlich gewichtete Restlaufzeit der Primärdeckung (in Jahren vertraglich)	12,3
WAL Emissionen (Endfälligkeit in Jahren)	13,2

Laufzeitenverteilung (in Monaten vertraglich)

Primärdeckung	Volumen	%	Emissionen	Volumen	%
≤ 12 Monate	21	3%	≤ 12 Monate	0	0%
12 - 36 Monate	54	8%	12 - 36 Monate	15	12%
36 - 60 Monate	68	10%	36 - 60 Monate	0	0%
60 - 120 Monate	162	23%	60 - 120 Monate	10	8%
≥ 120 Monate	403	57%	≥ 120 Monate	96	79%
Summe	709	100%	Summe	121	100%



2.8 Verteilung Zinsbindung nach Zinsderivaten

Zinsderivate	Volumen
Zinsderivate in Deckungsstock	Nein

Primärdeckung	Volumen
Variabel, fix unterjährig	601
Fix, 1 - 2 Jahren	14
Fix, 2 - 5 Jahren	90
Fix, > 5 Jahren	3
Summe	709

Emissionen	Volumen
Variabel, fix unterjährig	15
Fix, 1 - 2 Jahren	0
Fix, 2 - 5 Jahren	0
Fix, > 5 Jahren	106
Summe	121