

Report Datum
Report Wahrung

31.03.2015
EUR

Hypothekarische Pfandbriefe bzw. hypothekarische fundierte Bankschuldverschreibungen

1. UBERBLICK

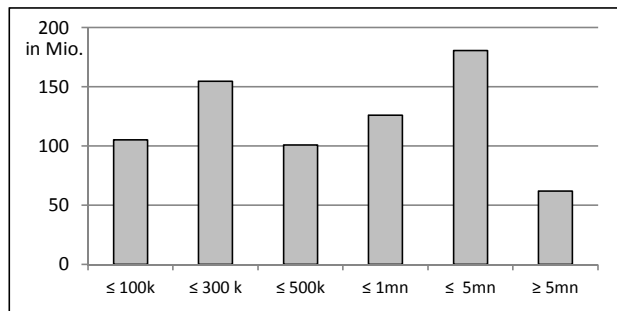
CRD/ OGAW Richtlinien konform	ja		
Anteil EZB fahiger Forderungen und Wertpapiere (% von Gesamtdeckung)			
Gesamtbetrag Emissionen in Umlauf	in Millionen	121,0	
Gesamtbetrag der Deckungswerte (Gesamtdeckung Nominale)	in Millionen	730,3	
Ratingagenturen	Moody's	Fitch	S&P
Emittentenrating	NR	NR	NR
Deckungsstockrating	NR	NR	NR
Anzahl der Finanzierungen	3.967		
Anzahl der Schuldner	2.565		
Anzahl der Immobilien			
Durchschnittliches Volumen der Deckungswerte pro Schuldner	in Millionen	0,3	
Durchschnittliches Volumen der Deckungswerte pro Finanzierung	in Millionen	0,2	
Anteil der Forderungen in Zahlungsverzug von mind. 90 Tagen (% von Primardeckung)	0%		
Anteil der 10 groten Finanzierungen (% von Primardeckung)	10%		
Anteil endfallige Finanzierungen (% von Primardeckung)	20%		
Anteil der Finanzierungen in Fremdwahrung (% von Primardeckung)	10%		
Anteil der Emissionen in Fremdwahrung (in %)	0%		
Anteil Finanzierungen mit fixer Zinsbindung > 1 Jahr (% von Primardeckung)	17%		
Nominelle uberdeckung (Gesamtdeckung/Emissionen im Umlauf in %)	504%		
Barwertige uberdeckung (BW Gesamtdeckung/ BW Emissionen im Umlauf in %)			
Anzahl der Emissionen	14		
Durchschnittliche Groe der Emissionen	in Millionen	8,6	
Gewichteter durchschnittlicher LTV nach Rating Agentur Definition* (%)	54%		
Gewichteter durchschnittlicher LTV nach osterreichischer Definition** (%)	43%		

*LTV Definition Rating Agentur Berechnung: (Summe Forderungen je Kreditnehmereinheit + Summe vorrangige Hypotheken)/ Summe akt. Immobilienwerte

**LTV osterr. Berechnung: Betrag in Deckung je Forderung / Summe akt. Immobilienwerte abzuglich vorrangige Hypotheken

2.1 Verteilung nach Kreditvolumen

Primärdeckung nach Kreditvolumen		
	Volumen in Mio	Anzahl
≤ 300.000	260	3.428
davon 0 - 100.000	105	2.503
davon 100.000 - 300.000	155	925
300.000 - 5.000.000	408	531
davon 300.000 - 500.000	101	262
davon 500.000 - 1.000.000	126	181
davon 1.000.000 - 5.000.000	181	88
≥ 5.000.000	62	8
Summe	730	3.967



2.2 Währungsverteilung nach Währungsderivaten

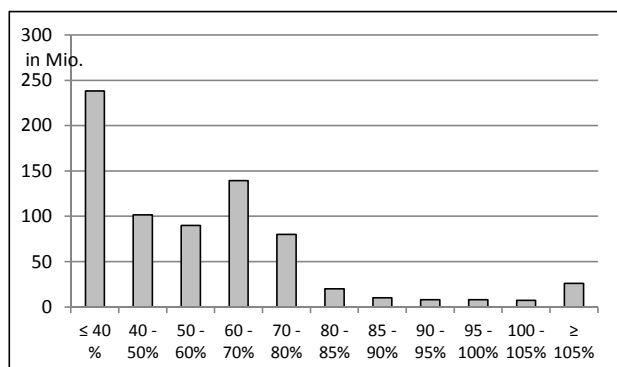
Währungsderivate	Volumen
Währungsderivate in Deckungsstock	Nein
Nominale der Derivate in Deckungsstock	

Primärdeckung	Volumen
in EUR	658
in CHF	72
in USD	
in JPY	
Sonstige	
Summe	730

Emissionen	Volumen
in EUR	121
in CHF	
in USD	
in JPY	
Sonstige	
Summe	121

2.3 Verteilung nach Besicherungsgrad* nach Rating Agentur Definition

LTV Primärdeckung	Volumen	%
≤ 40 %	238	33%
40 - 50%	102	14%
50 - 60%	90	12%
60 - 70%	140	19%
70 - 80%	80	11%
80 - 85%	20	3%
85 - 90%	10	1%
90 - 95%	8	1%
95 - 100%	8	1%
100 - 105%	7	1%
≥ 105%	26	4%
Summe	730	100%



2.4 Regionale Verteilung

Primärdeckung nach Ländern		
in Europa	Volumen	%
EU Staaten	730	100%
Österreich	730	100%
EWR Staaten		0%
Sonstige Länder		0%
Schweiz		0%
Summe	730	100%

Primärdeckung nach Bundesländern in Österreich			
	Volumen	Anteil AT (%)	Gesamtdeckung Anteil (%)
Republik Österreich		0%	0%
Wien	225	31%	31%
Niederösterreich	80	11%	11%
Oberösterreich	11	2%	2%
Salzburg	0	0%	0%
Tirol	0	0%	0%
Steiermark	49	7%	7%
Kärnten	4	1%	1%
Burgenland	360	49%	49%
Vorarlberg		0%	0%
Summe	730	100%	100%

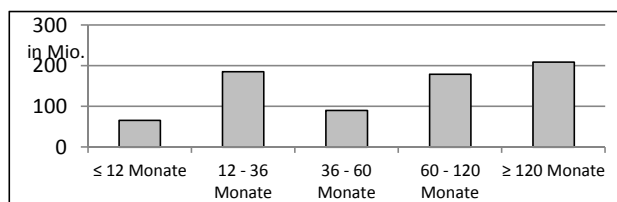
2.5 Verteilung nach Nutzungsart

Primärdeckung nach Nutzungsart	Volumen	%
Wohnwirtschaftlich genutzt	532	73%
davon privat genutzt (inkl. Mehrfamilienhäuser)	136	19%
davon geförderter Wohnbau	164	22%
davon gewerblich genutzt	232	32%
Gewerblich genutzt	198	27%
davon Einzelhandel		0%
davon Büro		0%
davon Tourismus/Hotel		0%
davon Landwirtschaft		0%
davon Industriegebäude		0%
Gemischte Nutzung		0%
Sonstige	198	27%
Summe	730	100%

2.6 Seasoning der Primärdeckung

Gewichtetes Durchschnittsseasoning der Deckungswerte (in Jahren)	6,7
---	------------

Seasoning konsolidiert	Volumen	%
≤ 12 Monate	66	9%
12 - 36 Monate	186	25%
36 - 60 Monate	90	12%
60 - 120 Monate	179	25%
≥ 120 Monate	209	29%
Summe	730	100%



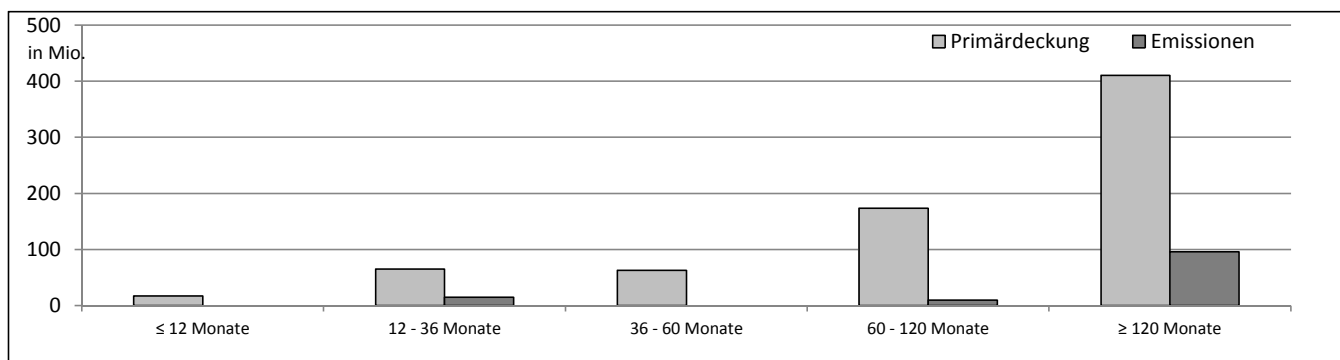
2.7 Laufzeitenverteilung

Gesamt	
WAL - Durchschnittlich gewichtete Restlaufzeit der Primärdeckung (in Jahren inkl. vertraglich vereinbarter Tilgungen)	
WAL - Durchschnittlich gewichtete Restlaufzeit der Primärdeckung (in Jahren vertraglich)	12,3
WAL Emissionen (Endfälligkeit in Jahren)	13,5

Laufzeitenverteilung (in Monaten vertraglich)

Primärdeckung	Volumen	%
≤ 12 Monate	17	2%
12 - 36 Monate	65	9%
36 - 60 Monate	63	9%
60 - 120 Monate	174	24%
≥ 120 Monate	411	56%
Summe	730	100%

Emissionen	Volumen	%
≤ 12 Monate	0	0%
12 - 36 Monate	15	12%
36 - 60 Monate	0	0%
60 - 120 Monate	10	8%
≥ 120 Monate	96	79%
Summe	121	100%



2.8 Verteilung Zinsbindung nach Zinsderivaten

Zinsderivate	Volumen
Zinsderivate in Deckungsstock	Nein

Primärdeckung	Volumen
Variabel, fix unterjährig	607
Fix, 1 - 2 Jahren	7
Fix, 2 - 5 Jahren	15
Fix, > 5 Jahren	102
Summe	730

Emissionen	Volumen
Variabel, fix unterjährig	15
Fix, 1 - 2 Jahren	0
Fix, 2 - 5 Jahren	0
Fix, > 5 Jahren	106
Summe	121