

Report Datum	30.09.2014
Report Wahrung	EUR

Hypothekarische Pfandbriefe bzw. hypothekarische fundierte Bankschuldverschreibungen

1. UBERBLICK

CRD/ OGAW Richtlinien konform

Anteil EZB fahiger Forderungen und Wertpapiere (% von Gesamtdeckung)

Gesamtbetrag Emissionen in Umlauf in Millionen 92,0

Gesamtbetrag der Deckungswerte (Gesamtdeckung Nominale) in Millionen 658,2

Ratingagenturen	Moody's	Fitch	S&P
Emittentenrating	NR	NR	NR
Deckungsstockrating	NR	NR	NR

Anzahl der Finanzierungen 3.291

Anzahl der Schuldner 1.862

Anzahl der Immobilien

Durchschnittliches Volumen der Deckungswerte pro Schuldner in Millionen 0,4

Durchschnittliches Volumen der Deckungswerte pro Finanzierung in Millionen 0,2

Anteil der Forderungen in Zahlungsverzug von mind. 90 Tagen (% von Primardeckung)

Anteil der 10 groten Finanzierungen (% von Primardeckung) 11%

Anteil endfallige Finanzierungen (% von Primardeckung) 15%

Anteil der Finanzierungen in Fremdwahrung (% von Primardeckung) 0%

Anteil der Emissionen in Fremdwahrung (in %) 0%

Anteil Finanzierungen mit fixer Zinsbindung > 1 Jahr (% von Primardeckung) 16%

Nominelle uberdeckung (Gesamtdeckung/Emissionen im Umlauf in %) 615%

Barwertige uberdeckung (BW Gesamtdeckung/ BW Emissionen im Umlauf in %)

Anzahl der Emissionen 10

Durchschnittliche Groe der Emissionen in Millionen 9,2

Gewichteter durchschnittlicher LTV nach Rating Agentur Definition* (%) 50%

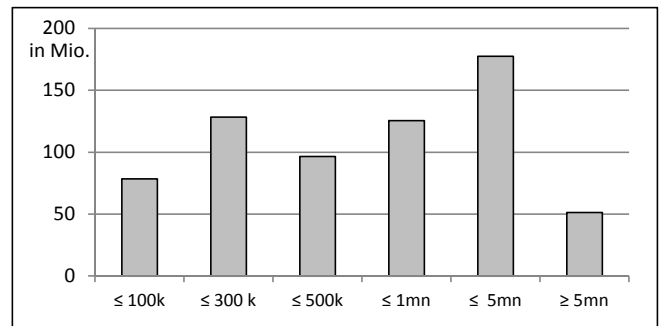
Gewichteter durchschnittlicher LTV nach osterreichischer Definition** (%) 43%

*LTV Definition Rating Agentur Berechnung: (Summe Forderungen je Kreditnehmereinheit + Summe vorrangige Hypotheken)/ Summe akt. Immobilienwerte

**LTV osterr. Berechnung: Betrag in Deckung je Forderung / Summe akt. Immobilienwerte abzuglich vorrangige Hypotheken

2.1 Verteilung nach Kreditvolumen

Primärdeckung nach Kreditvolumen		
	Volumen in Mio	Anzahl
≤ 300.000	207	2.762
davon 0 - 100.000	79	2.017
davon 100.000 - 300.000	129	745
300.000 - 5.000.000	400	523
davon 300.000 - 500.000	97	250
davon 500.000 - 1.000.000	126	181
davon 1.000.000 - 5.000.000	178	92
≥ 5.000.000	51	6
Summe	658	3.291



2.2 Währungsverteilung nach Währungsderivaten

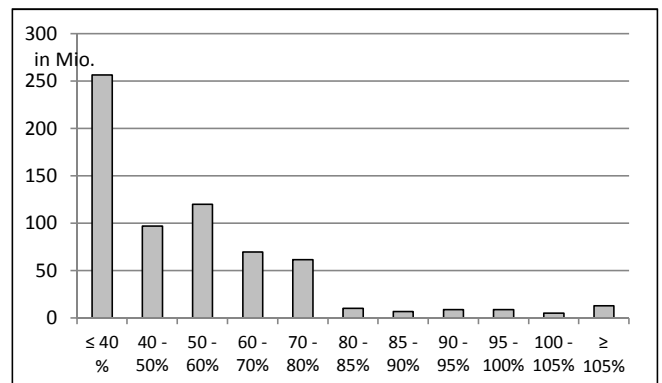
Währungsderivate	Volumen
Währungsderivate in Deckungsstock	Nein
Nominale der Derivate in Deckungsstock	

Primärdeckung	Volumen
in EUR	658
in CHF	
in USD	
in JPY	
Sonstige	
Summe	658

Emissionen	Volumen
in EUR	92
in CHF	
in USD	
in JPY	
Sonstige	
Summe	92

2.3 Verteilung nach Besicherungsgrad* nach Rating Agentur Definition

LTV Primärdeckung	Volumen	%
≤ 40 %	256	39%
40 - 50%	97	15%
50 - 60%	120	18%
60 - 70%	70	11%
70 - 80%	62	9%
80 - 85%	10	2%
85 - 90%	7	1%
90 - 95%	9	1%
95 - 100%	9	1%
100 - 105%	5	1%
≥ 105%	13	2%
Summe	658	100%



2.4 Regionale Verteilung

Primärdeckung nach Ländern		
in Europa	Volumen	%
EU Staaten	658	100%
Österreich	658	100%
EWR Staaten		0%
Sonstige Länder		0%
Schweiz		0%
Summe	658	100%

Primärdeckung nach Bundesländern in Österreich			
	Volumen	Anteil AT (%)	Gesamtdeckung Anteil (%)
Republik Österreich		0%	0%
Wien	203	31%	31%
Niederösterreich	61	9%	9%
Oberösterreich	0	0%	0%
Salzburg	0	0%	0%
Tirol	0	0%	0%
Steiermark	45	7%	7%
Kärnten	4	1%	1%
Burgenland	345	52%	52%
Vorarlberg		0%	0%
Summe	658	100%	100%

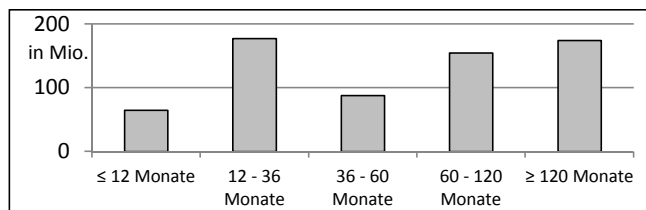
2.5 Verteilung nach Nutzungsart

Primärdeckung nach Nutzungsart		
	Volumen	%
Wohnwirtschaftlich genutzt	460	70%
davon privat genutzt (inkl. Mehrfamilienhäuser)	86	13%
davon geförderter Wohnbau	167	25%
davon gewerblich genutzt	206	31%
Gewerblich genutzt	198	30%
Sonstige	198	30%
Summe	658	100%

2.6 Seasoning der Primärdeckung

Gewichtetes Durchschnittsseasoning der Deckungswerte (in Jahren) **6,7**

Seasoning konsolidiert	Volumen	%
≤ 12 Monate	65	10%
12 - 36 Monate	177	27%
36 - 60 Monate	88	13%
60 - 120 Monate	155	24%
≥ 120 Monate	174	26%
Summe	658	100%



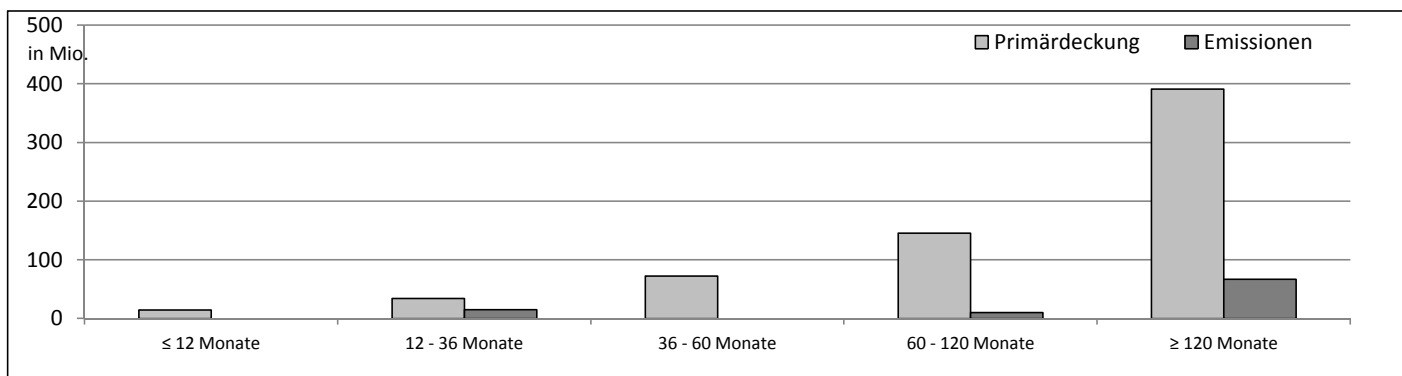
2.7 Laufzeitenverteilung

Gesamt	
WAL - Durchschnittlich gewichtete Restlaufzeit der Primärdeckung (in Jahren inkl. vertraglich vereinbarter Tilgungen)	
WAL - Durchschnittlich gewichtete Restlaufzeit der Primärdeckung (in Jahren vertraglich)	12,1
WAL Emissionen (Endfälligkeit in Jahren)	11,7

Laufzeitenverteilung (in Monaten vertraglich)

Primärdeckung	Volumen	%
≤ 12 Monate	15	2%
12 - 36 Monate	34	5%
36 - 60 Monate	72	11%
60 - 120 Monate	146	22%
≥ 120 Monate	391	59%
Summe	658	100%

Emissionen	Volumen	%
≤ 12 Monate		0%
12 - 36 Monate	15	16%
36 - 60 Monate		0%
60 - 120 Monate	10	11%
≥ 120 Monate	67	73%
Summe	92	100%



2.8 Verteilung Zinsbindung nach Zinsderivaten

Zinsderivate	Volumen
Zinsderivate in Deckungsstock	Nein

Primärdeckung	Volumen
Variabel, fix unterjährig	555
Fix, 1 - 2 Jahren	6
Fix, 2 - 5 Jahren	6
Fix, > 5 Jahren	91
Summe	658

Emissionen	Volumen
Variabel, fix unterjährig	15
Fix, 1 - 2 Jahren	
Fix, 2 - 5 Jahren	
Fix, > 5 Jahren	77
Summe	92