

Report Datum  
Report Wahrung

30.09.2014  
EUR

offentliche Pfandbriefe bzw. offentliche fundierte Bankschuldverschreibungen

1. UBERBLICK

CRD/ OGAW Richtlinien konform

Anteil EZB fahiger Forderungen und Wertpapiere (% der Gesamtdeckung)

Gesamtbetrag Emissionen in Umlauf in Millionen 2,0

Gesamtbetrag der Deckungswerte (Gesamtdeckung Nominale) in Millionen 136,5

Ratingagenturen	Moody's	Fitch	S&P
Emittentenrating	NR	NR	NR
Deckungsstockrating	NR	NR	NR

Anzahl der Finanzierungen 158

Anzahl der Schuldner 81

Anzahl der Garanten 101

Durchschnittliches Volumen der Deckungswerte pro Schuldner in Millionen 1,7

Durchschnittliches Volumen der Deckungswerte pro Finanzierung in Millionen 0,9

Anteil der Forderungen in Zahlungsverzug von mind. 90 Tagen (% von Primardeckung)

Anteil der 10 groten Finanzierungen (% von Primardeckung) 65%

Anteil der 10 groten Garanten (% von Primardeckung) 90%

Anteil endfallige Finanzierungen (% von Primardeckung) 16%

Anteil der Finanzierungen in Fremdwahrung (% von Primardeckung) 0%

Anteil der Emissionen in Fremdwahrung (in %) 0%

Anteil Finanzierungen mit fixer Zinsbindung > 1 Jahr (% von Primardeckung) 42%

Nominelle uberdeckung (Gesamtdeckung/Emissionen im Umlauf in %) 6723%

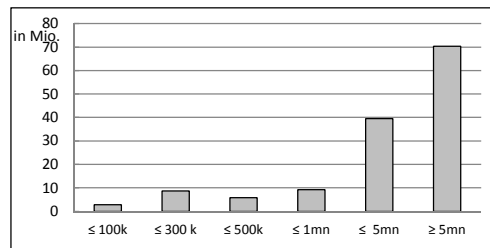
Barwertige uberdeckung (BW Gesamtdeckung/ BW Emissionen im Umlauf in %)

Anzahl der Emissionen 1

Durchschnittliche Groe der Emissionen in Millionen 2,00

## 2.1 Verteilung nach Kreditvolumen

Primärdeckung nach Kreditvolumen		
	Volumen	Anzahl
≤ 300.000	12	109
davon 0 - 100.000	3	60
davon 100.000 - 300.000	9	49
300.000 - 5.000.000	55	45
davon 300.000 - 500.000	6	14
davon 500.000 - 1.000.000	9	12
davon 1.000.000 - 5.000.000	40	19
≥ 5.000.000	70	4
<b>Summe</b>	<b>136</b>	<b>158</b>



## 2.2 Währungsverteilung nach Währungsderivaten

Währungsderivate	Volumen
Währungsderivate in Deckungsstock	Nein
Nominale der Derivate in Deckungsstock	

Primärdeckung	Volumen
in EUR	136
in CHF	
in USD	
in JPY	
Sonstige	
<b>Summe</b>	<b>136</b>

Emissionen	Volumen
in EUR	2
in CHF	
in USD	
in JPY	
Sonstige	
<b>Summe</b>	<b>2</b>

## 2.3 Regionale Verteilung

Primärdeckung nach Ländern		
in Europa	Volumen	%
<b>EU Staaten</b>	<b>136</b>	<b>100%</b>
Österreich	136	100%
<b>EWR Staaten</b>	<b>0</b>	<b>0%</b>
<b>Sonstige Länder</b>	<b>0%</b>	<b>0%</b>
Schweiz		0%
<b>Summe</b>	<b>136</b>	<b>100%</b>

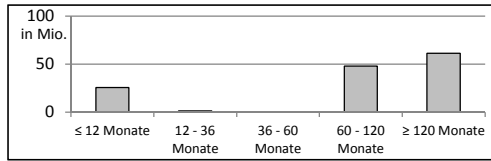
Primärdeckung nach Bundesländern in Österreich			
	Volumen	Anteil AT (%)	Gesamtdeckung Anteil (%)
Republik Österreich	20	15%	15%
Wien	11	8%	8%
Niederösterreich	4	3%	3%
Oberösterreich		0%	0%
Salzburg		0%	0%
Tirol	0	0%	0%
Steiermark	1	1%	1%
Kärnten	3	2%	2%
Burgenland	97	71%	71%
Vorarlberg		0%	0%
<b>Summe</b>	<b>136</b>	<b>100%</b>	<b>100%</b>

## 2.4 Verteilung nach Art des Schuldners/Garanten

Primärdeckung nach Art des Schuldners/Garant	Volumen	%
Staat	20	15%
Bundesland		0%
Gemeinde	24	17%
Haftung Staat	1	0%
Haftung Subsouverän Bundesland	73	54%
Haftung Subsouverän Gemeinde	19	14%
Sonstige		0%
<b>Summe</b>	<b>136</b>	<b>100%</b>

## 2.5 Seasoning der Primärdeckung

Gewichtetes Durchschnittsseasoning der Deckungswerte (in Jahren)		14,7
<b>Seasoning</b>	<b>Volumen</b>	<b>%</b>
≤ 12 Monate	26	19%
12 - 36 Monate	1	1%
36 - 60 Monate	0	0%
60 - 120 Monate	48	35%
≥ 120 Monate	61	45%
<b>Summe</b>	<b>136</b>	<b>100%</b>

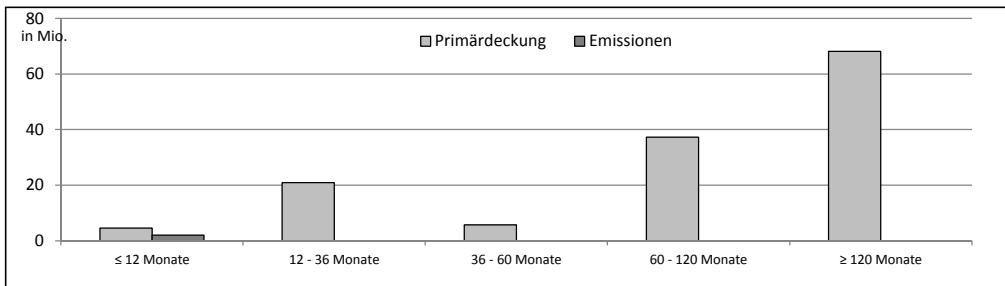


## 2.6 Laufzeitenverteilung

Gesamt	
WAL - Durchschnittlich gewichtete Restlaufzeit der Primärdeckung (in Jahren inkl. vertraglich vereinbarter Tilgungen)	
WAL - Durchschnittlich gewichtete Restlaufzeit der Primärdeckung (in Jahren vertraglich)	10,3
WAL Emissionen (Endfälligkeit in Jahren)	0,7

Laufzeitenverteilung (in Monaten vertraglich)

Primärdeckung	Volumen	%	Emissionen	Volumen	%
≤ 12 Monate	5	3%	≤ 12 Monate	2	100%
12 - 36 Monate	21	15%	12 - 36 Monate		0%
36 - 60 Monate	6	4%	36 - 60 Monate		0%
60 - 120 Monate	37	27%	60 - 120 Monate		0%
≥ 120 Monate	68	50%	≥ 120 Monate		0%
<b>Summe</b>	<b>136</b>	<b>100%</b>	<b>Summe</b>	<b>2</b>	<b>100%</b>



## 2.7 Verteilung Zinsbindung nach Zinsderivaten

Zinsderivate	Volumen
Zinsderivate in Deckungsstock	Nein

Primärdeckung	Volumen
Variabel, fix unterjährig	79
Fix, 1 - 2 Jahren	14
Fix, 2 - 5 Jahren	5
Fix, > 5 Jahren	39
<b>Summe</b>	<b>136</b>

Emissionen	Volumen
Variabel, fix unterjährig	2
Fix, 1 - 2 Jahren	
Fix, 2 - 5 Jahren	
Fix, > 5 Jahren	
<b>Summe</b>	<b>2</b>