

Report Datum	31.03.2020
Report Währung	EUR

Hypothekarische Pfandbriefe bzw. hypothekarische fundierte Bankschuldverschreibungen

1. ÜBERBLICK

CRD/ OGAW Richtlinien konform					Ja
Anteil EZB fähiger Forderungen und Wertpapiere (% von Gesamtdeckung)					0%
Gesamtbetrag Emissionen in Umlauf	in Millionen				415
Gesamtbetrag der Deckungswerte (Gesamtdeckung Nominale)	in Millionen				914
Ratingagenturen	Moody's	Fitch	S&P	Scope	
Emittentenrating	NR	NR	NR	NR	
Deckungsstockrating	NR	NR	NR	AAA	
Anzahl der Finanzierungen					3.820
Anzahl der Schuldner					2.917
Anzahl der Immobilien					5.424
Durchschnittliches Volumen der Deckungswerte pro Schuldner	in Millionen				0,3
Durchschnittliches Volumen der Deckungswerte pro Finanzierung	in Millionen				0,2
Anteil der Forderungen in Zahlungsverzug von mind. 90 Tagen (% von Primärdeckung)					0%
Anteil der 10 größten Finanzierungen (% von Primärdeckung)					13%
Anteil endfällige Finanzierungen (% von Primärdeckung)					21%
Anteil der Finanzierungen in Fremdwährung (% von Primärdeckung)					0%
Anteil der Emissionen in Fremdwährung (in %)					0%
Anteil Finanzierungen mit fixer Zinsbindung > 1 Jahr (% von Primärdeckung)					25%
Nominelle Überdeckung (Gesamtdeckung/Emissionen im Umlauf in %)					120%
Barwertige Überdeckung (BW Gesamtdeckung/ BW Emissionen im Umlauf in %)					n.a.
Anzahl der Emissionen					34
Durchschnittliche Größe der Emissionen	in Millionen				12,2
Gewichteter durchschnittlicher LTV nach Rating Agentur Definition* (%)					54%
Gewichteter durchschnittlicher LTV nach österreichischer Definition** (%)					49%

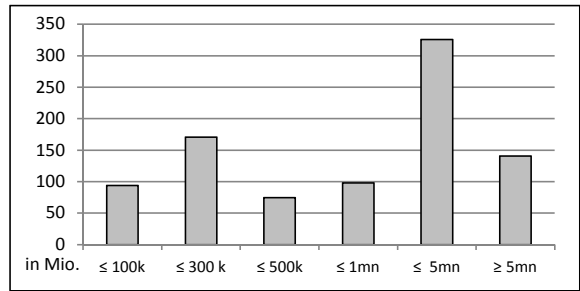
*LTV Definition Rating Agentur Berechnung: (Summe Forderungen je Kreditnehmereinheit + Summe vorrangige Hypotheken)/ Summe akt. Immobilienwerte

**LTV österr. Berechnung: Betrag in Deckung je Forderung / Summe akt. Immobilienwerte abzüglich vorrangige Hypotheken

2. INFORMATIONEN ZUM DECKUNGSSTOCK (PRIMÄRDECKUNG)

2.1 Verteilung nach Kreditvolumen

Primärdeckung nach Kreditvolumen		
	Volumen in Mio	Anzahl
≤ 300.000	265	3.303
davon 0 - 100.000	94	2.252
davon 100.000 - 300.000	171	1.051
300.000 - 5.000.000	498	500
davon 300.000 - 500.000	75	196
davon 500.000 - 1.000.000	98	142
davon 1.000.000 - 5.000.000	326	162
≥ 5.000.000	141	14
Summe	904	3.817



2.2 Währungsverteilung nach Währungsderivaten

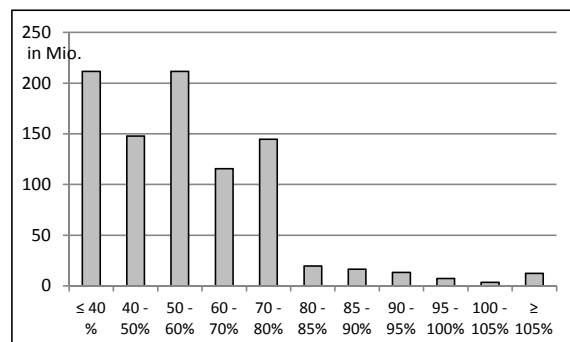
Währungsderivate	Volumen
Währungsderivate in Deckungsstock	Nein
Nominale der Derivate in Deckungsstock	

Primärdeckung	Volumen
in EUR	904
in CHF	
in USD	
in JPY	
Sonstige	
Summe	904

Emissionen	Volumen
in EUR	415
in CHF	
in USD	
in JPY	
Sonstige	
Summe	415

2.3 Verteilung nach Besicherungsgrad* nach Rating Agentur Definition

LTV Primärdeckung	Volumen	%
≤ 40 %	211	23%
40 - 50%	148	16%
50 - 60%	211	23%
60 - 70%	116	13%
70 - 80%	145	16%
80 - 85%	20	2%
85 - 90%	17	2%
90 - 95%	13	1%
95 - 100%	7	1%
100 - 105%	4	0%
≥ 105%	12	1%
Summe	904	100%



LTV Residential*	Volumen	%
≤ 40 %	144	22%
40 - 50 %	93	14%
50 - 60 %	128	20%
60 - 70 %	85	13%
70 - 80 %	137	21%
80 - 85 %	15	2%
85 - 90 %	12	2%
90 - 95%	13	2%
95 - 100%	7	1%
100 - 105%	4	1%
≥ 105%	10	1%
Summe	647	100%

LTV Commercial	Volumen	%
≤ 40 %	67	26%
40 - 50 %	55	21%
50 - 60 %	83	32%
60 - 70 %	30	12%
70 - 80 %	8	3%
80 - 85 %	5	2%
85 - 90 %	4	2%
90 - 95%	1	0%
95 - 100%	0	0%
100 - 105%		0%
≥ 105%	3	1%
Summe	257	100%

*Residential inklusive gefördertem Wohnbau in Österreich

2.4 Regionale Verteilung

Primärdeckung nach Ländern		
in Europa	Volumen	%
EU Staaten	904	100%
Österreich	904	100%
Summe	904	100%

Primärdeckung nach Bundesländern in Österreich			
	Volumen	Anteil AT (%)	Gesamtdeckung Anteil (%)
Republik Österreich		0%	0%
Wien	473	52%	52%
Niederösterreich	70	8%	8%
Oberösterreich	5	1%	1%
Salzburg	0	0%	0%
Tirol	1	0%	0%
Steiermark	88	10%	10%
Kärnten	14	2%	2%
Burgenland	253	28%	28%
Vorarlberg	0	0%	0%
Summe	904	100%	100%

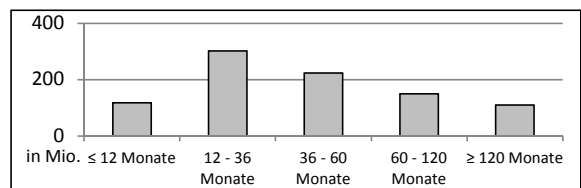
2.5 Verteilung nach Nutzungsart

Primärdeckung nach Nutzungsart	Volumen	%
Wohnwirtschaftlich genutzt	647	72%
davon privat genutzt (inkl. Mehrfamilienhäuser)	255	28%
davon geförderter Wohnbau	61	7%
davon gewerblich genutzt	331	37%
Gewerblich genutzt	257	28%
davon Einzelhandel	12	1%
davon Büro	45	5%
davon Tourismus/Hotel	0	0%
davon Landwirtschaft	9	1%
davon Industriegebäude	25	3%
Gemischte Nutzung		0%
Sonstige	166	18%
Summe	904	100%

2.6 Seasoning der Primärdeckung

Gewichtetes Durchschnittsseasoning der Deckungswerte (in Jahren)	4,8
---	------------

Seasoning konsolidiert	Volumen	%
≤ 12 Monate	119	13%
12 - 36 Monate	302	33%
36 - 60 Monate	224	25%
60 - 120 Monate	149	17%
≥ 120 Monate	110	12%
Summe	904	100%



Seasoning Residential*	Volumen	%
≤ 12 Monate	81	13%
12 - 36 Monate	241	37%
36 - 60 Monate	136	21%
60 - 120 Monate	100	16%
≥ 120 Monate	89	14%
Summe	647	100%

Seasoning Commercial	Volumen	%
≤ 12 Monate	38	15%
12 - 36 Monate	62	24%
36 - 60 Monate	88	34%
60 - 120 Monate	49	19%
≥ 120 Monate	20	8%
Summe	257	100%

*Residential inklusive gefördertem Wohnbau

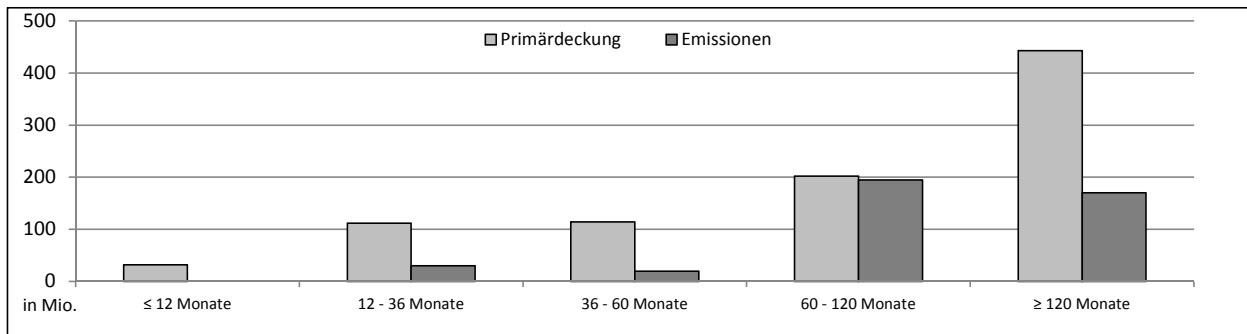
2.7 Laufzeitenverteilung

Gesamt	
WAL - Durchschnittlich gewichtete Restlaufzeit der Primärdeckung (in Jahren inkl. vertraglich vereinbarter Tilgungen)	7,1
WAL - Durchschnittlich gewichtete Restlaufzeit der Primärdeckung (in Jahren vertraglich)	11,2
WAL Emissionen (Endfälligkeit in Jahren)	10,9
Commercial	
WAL - Durchschnittlich gewichtete Restlaufzeit der Primärdeckung (in Jahren inkl. vertraglich vereinbarter Tilgungen)	5,3
WAL - Durchschnittlich gewichtete Restlaufzeit der Primärdeckung (in Jahren vertraglich)	8,6
Residential	
WAL - Durchschnittlich gewichtete Restlaufzeit der Primärdeckung (in Jahren inkl. vertraglich vereinbarter Tilgungen)	7,8
WAL - Durchschnittlich gewichtete Restlaufzeit der Primärdeckung (in Jahren vertraglich)	12,3

Laufzeitenverteilung (in Monaten vertraglich)

Primärdeckung	Volumen	%
≤ 12 Monate	32	4%
12 - 36 Monate	112	12%
36 - 60 Monate	115	13%
60 - 120 Monate	202	22%
≥ 120 Monate	443	49%
Summe	904	100%

Emissionen	Volumen	%
≤ 12 Monate		0%
12 - 36 Monate	30	7%
36 - 60 Monate	20	5%
60 - 120 Monate	195	47%
≥ 120 Monate	170	41%
Summe	415	100%



2.8 Verteilung Zinsbindung nach Zinsderivaten

Zinsderivate	Volumen
Zinsderivate in Deckungsstock	Nein

Primärdeckung	Volumen
Variabel, fix unterjährig	677
Fix, 1 - 2 Jahren	2
Fix, 2 - 5 Jahren	23
Fix, > 5 Jahren	203
Summe	904

Emissionen	Volumen
Variabel, fix unterjährig	
Fix, 1 - 2 Jahren	30
Fix, 2 - 5 Jahren	20
Fix, > 5 Jahren	365
Summe	415

3. INFORMATIONEN ZUR ERSATZDECKUNG

Anzeigeeinheit in Mio. EUR - ausgenommen "Anzahl"

Ersatzdeckung Überblick	Volumen
Geld, Einlagen	
Wertpapiere des Anlagevermögens	10
davon Nationalbank fähig	
Summe	10
Ersatzdeckung (% von Emissionen)	2%

Wertpapiere nach Volumen	Volumen	Anzahl
≤ 1.000.000		
1.000.000 - 5.000.000	10	3
≥ 5.000.000		
Summe	10	3

Ersatzdeckung nach Währung	Volumen	%
EUR	10	100%
CHF		0%
USD		0%
JPY		0%
Sonstige Währungen		0%
Summe	10	100%

Verteilung nach Ländern	Volumen	%
EU Staaten	10	100%
Österreich	10	100%
Summe	10	100%